

REFERENTNI BROJ: 1011

Stan S507

Tip
Stan

Usluga
Prodaja

Površina
58.06 m²



Cijena

2,800 EUR/m²

20,720 HRK/m²

Broj Soba

2

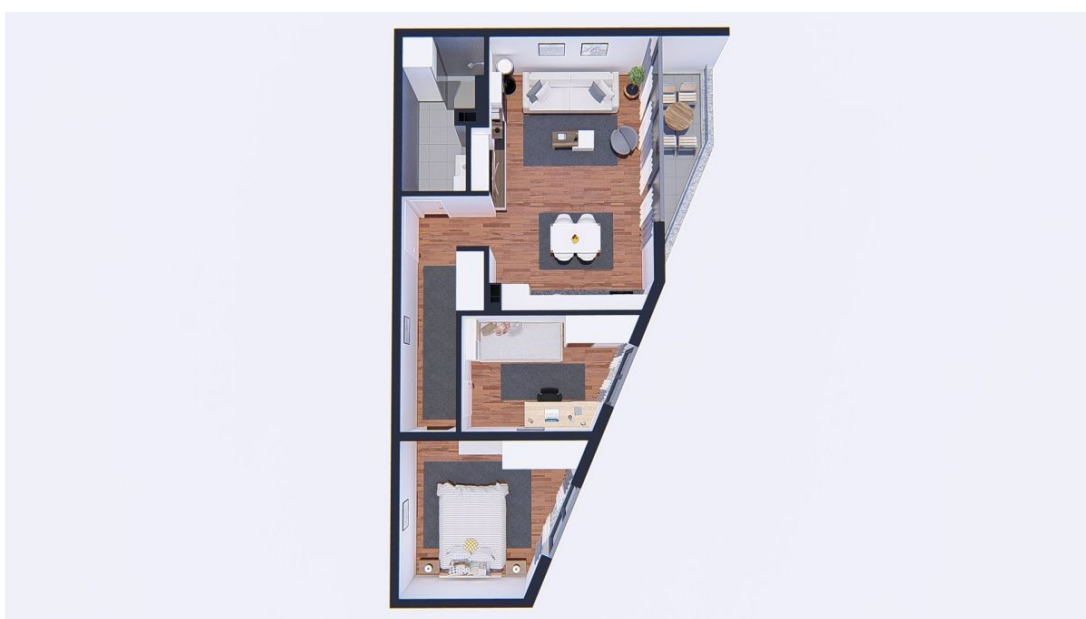
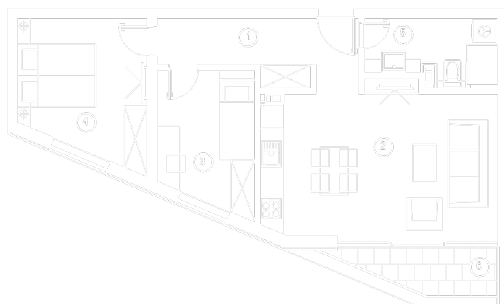
Broj Kupaonica

1

Stan se nalazi u stambeno-poslovnom objektu u srcu Dubrovnika na prestižnoj lokaciji i pješačkoj udaljenosti od mora, Starog grada, Lapada i svih bitnih sadržaja. Objekt se sastoji od dvije lamele modernog dizajna, s ukupnom korisnom površinom od 19.543 m². Vrhunska lokacija nudi udobnost i kvalitetu.

Tlocrt





POS	Prostorija	Podna obloga	Površina
1	Hodnik	Parket	7.72 m ²
2	Dnevni Boravak + Kuhinja	Parket	22.52 m ²
3	Soba	Parket	8.36 m ²
4	Soba	Parket	11.15 m ²

5	Kupaonica	Gres	5.28 m2
6	Loggia	Gres	4.04 m2

Dodatni sadržaji



Parking	Nema
Garaža	NE
Vrt	NE
Bazen	NE

Dodatne informacije



Novogradnja	DA
Godina izgradnje	2020
Energetski certifikat	B
Broj etaža	1

Galerija





